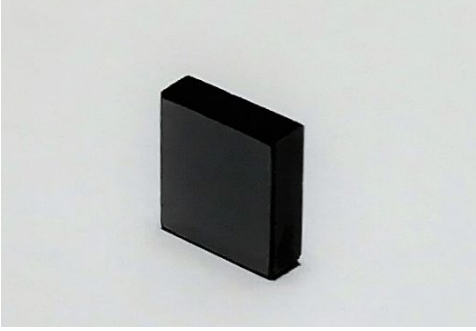


CdSe 結晶



結晶透過波長：0.8-24um
最適波長帯：2.5-16um

CdSe結晶は多結晶材料。固体再結晶, 温度勾配溶液ゾーン成長、高圧垂直ゾーン成長主に高品質を達成する為に採用されてきました。

IR光学系、偏光子、1/4および1/2波長板、ビームスプリッター基板、真空堆積のソースに使用されます。

弊社より光学結晶/光学ミラー/光学オプティクスを仕様に合わせて提供します。

AMISTAR, INC.

